



## Choisir son orientation après la classe de 3ème



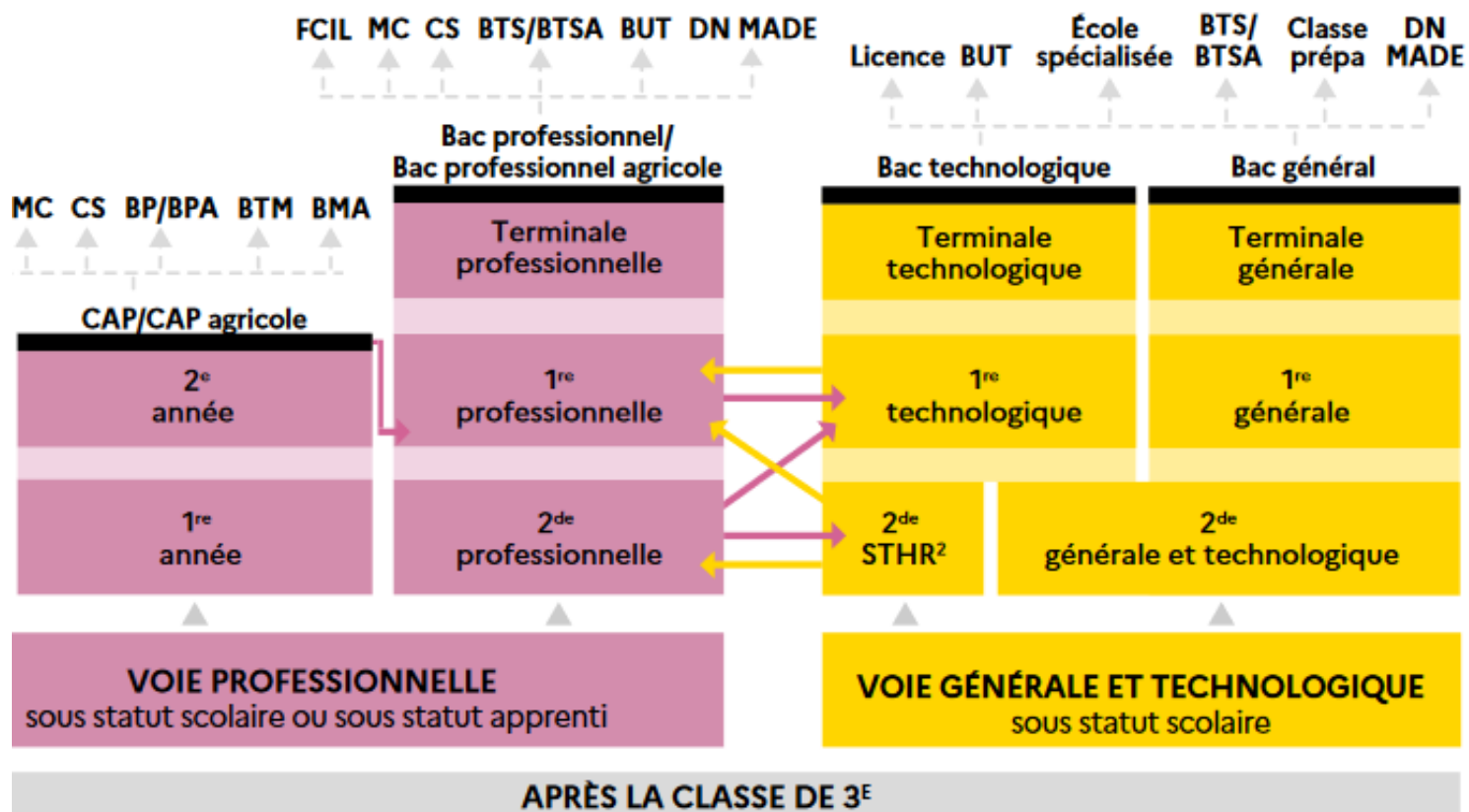
# Sommaire

- Les voies de formation après la classe de 3<sup>ème</sup>
- La voie générale / La voie technologique
- La voie professionnelle
- Le processus d'orientation

# Les voies de formation après la classe de 3<sup>ème</sup>



# Les voies de formations après la classe de 3<sup>ème</sup>



# La voie générale

## Des enseignements communs

<b>2<sup>de</sup> générale et technologique</b>	
Français	4h
Histoire-géographie	3h
LVA et LVB	5h30
Sciences économiques et sociales	1h30
Mathématiques	4h
Physique-chimie	3h
Sciences de la vie et de la Terre	1h30
Éducation physique et sportive	2h
Enseignement moral et civique	18h/an
Sciences numériques et technologie	1h30
(Enveloppe globalisée) Accompagnement personnalisé Accompagnement au choix d'orientation Heures de vie de classe	54h/an

## Des enseignements optionnels

UN ENSEIGNEMENT GÉNÉRAL AU CHOIX	
Langues et cultures de l'Antiquité: latin	3 h
Langues et cultures de l'Antiquité: grec	3 h
Langue vivante 3	3 h
Arts: au choix parmi arts plastiques ou cinéma-audiovisuel ou danse ou histoire des arts ou musique ou théâtre	3 h
Éducation physique et sportive	3 h
Art du cirque	6 h
Écologie-agronomie-territoires-développement durable	3 h
UN ENSEIGNEMENT TECHNOLOGIQUE AU CHOIX	
Management et gestion	1h 30
Santé et social	1h 30
Biotechnologies	1h 30
Sciences et laboratoire	1h 30
Sciences de l'ingénieur	1h 30
Création et innovations technologiques	1h 30
Création et culture - design	6 h
Hippologie et équitation ou autres pratiques sportives	3 h
Pratiques sociales et culturelles	3 h
Pratiques professionnelles	3 h
Atelier artistique	72 h annuelles

## Zoom sur le lycée Fernand Daguin à Mérignac



<https://www.lycee-daguin-merignac.fr/>

### Les enseignements optionnels

Ils peuvent de différents types. On distingue **les sections européennes, les sections sportives et les enseignements optionnels généraux.**

**Nos enseignements optionnels généraux** sont les suivants :

- [Histoire des Arts \(HIDA\)](#)
- [Latin](#)
- [Langue vivante C - Italien](#)

- [Anglais, DNL Histoire-Géographie](#)
- **Anglais, DNL SVT/Mathématiques**
- **Anglais, DNL SES**
- [Espagnol, DNL SVT](#)

# Le cycle 1<sup>ère</sup>-Terminale générale

ENSEIGNEMENTS COMMUNS	
Français	4 h
Histoire-géographie	3 h
LV1 et LV2 (enveloppe globalisée)	4 h 30
Éducation physique et sportive	2 h
Enseignement scientifique	2 h/3 h 30
Enseignement moral et civique	18 h/an

3 ENSEIGNEMENTS DE SPÉCIALITÉ	
Art	4 h
Biologie-écologie	4 h
Éducation physique, pratiques et culture sportives	4 h
Histoire-géographie, géopolitique et sciences politiques	4 h
Humanités, littérature et philosophie	4 h
Langues, littérature et cultures étrangères	4 h
Littérature et LCA	4 h
Mathématiques	4 h
Numérique et sciences informatiques	4 h
Physique-chimie	4 h
Sciences de la vie et de la Terre	4 h
Sciences de l'ingénieur	4 h
Sciences économiques et sociales	4 h
(Enveloppe globalisée) Accompagnement personnalisé Accompagnement au choix de l'orientation Heures de vie de classe	54 h/an
+ éventuellement 1 enseignement optionnel	3 h

L'élève choisit 3 enseignements de spécialité en **première**  
4 h pour chacun, soit un total de 12 h

- \* - 2 h, sans mathématiques spécifiques intégrés, si spécialité mathématiques suivie en première
- 3 h 30, avec mathématiques spécifiques intégrés, si spécialité mathématiques non suivie en première

**À noter :** à partir de la session 2026 du baccalauréat, une **épreuve anticipée de mathématiques** est introduite en 1<sup>re</sup> pour tous les élèves, quelle que soit leur voie. Elle comprend un QCM et des exercices, et est notée sur 20.

L'élève conserve 2 enseignements de spécialité en **terminale**  
6 h pour chacun, soit un total de 12 h

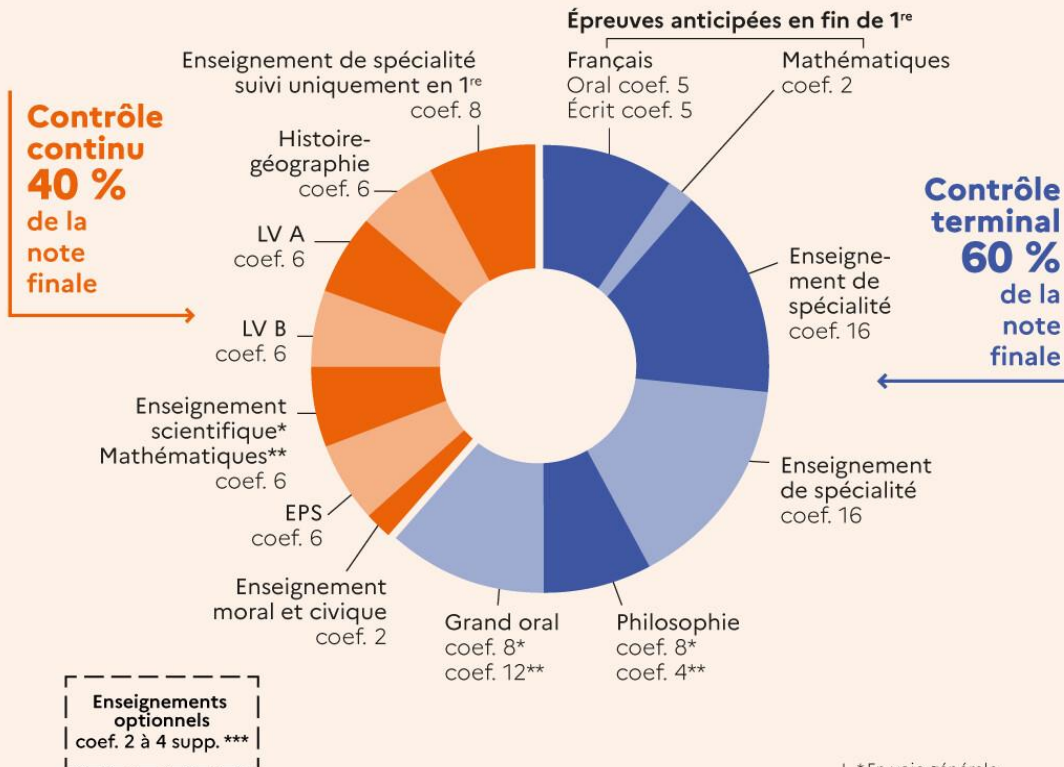
1 enseignement optionnel de terminale au plus* à choisir parmi :	
Droit et grands enjeux du monde contemporain (DGEMC)	3h
Mathématiques complémentaires (Mathématiques en terminale)	3h
Mathématiques expertes (pour les élèves qui ont choisi l'Enseignement de Spécialité Mathématiques en terminale)	3h

+ éventuellement 2 enseignements optionnels

| 3 h

# Répartition de la note finale du baccalauréat général et technologique

## LA RÉPARTITION DE LA NOTE FINALE AU BACCALURÉAT GÉNÉRAL ET TECHNOLOGIQUE



MENESR - Septembre 2025

\* En voie générale  
\*\* En voie technologique  
\*\*\* 2 si suivi uniquement  
une année, 4 si suivi  
en 1<sup>re</sup> et terminale

# La voie technologique



## 6 séries technologiques

**ST2D**

SCIENCES & TECHNOLOGIES  
INDUSTRIELLES



**STL**

SCIENCES & TECHNOLOGIES  
DE LABORATOIRE



**STAV**

SCIENCES & TECHNOLOGIES  
DE L'AGRONOMIE & DU VIVANT



**STMG**

SCIENCES & TECHNOLOGIES  
DU MANAGEMENT ET DE LA GESTION



**ST2S**

SCIENCES & TECHNOLOGIES  
DE LA SANTE & DU SOCIAL



**STD2A**

SCIENCES & TECHNOLOGIES  
DESIGN & ARTS APPLIQUES



## 2 séries spécifiques

**S2TMD**

THEATRE MUSIQUE-DANSE



**STHR**

Hôtellerie-Restauration



Voie ----->

Domaine ↙

SCIENCES

## TECHNOLOGIQUE

### Bac **STI2D**

SCIENCES ET TECHNOLOGIES  
DE L'INDUSTRIE ET DU  
DÉVELOPPEMENT DURABLE

4 spécialités en Terminale

- Innovation technologique et éco-conception (ITEC)
- Systèmes d'information et numérique (SIN)
- Énergies et environnement (EE)
- Architecture et construction (AC)

### Bac **STL**

SCIENCES ET TECHNOLOGIES  
DE LABORATOIRE

2 spécialités dès la classe de Première

- Biotechnologie
- Sciences physiques & chimiques en laboratoire (SPCL)

### Bac **STAV**

SCIENCES ET TECHNOLOGIES  
DE L'AGRONOMIE ET DU VIVANT

5 domaines technologiques

- Aménagement - Production - Agroéquipement
- Services - Transformation

### Bac **ST2S**

SCIENCES ET TECHNOLOGIES  
DE LA SANTÉ ET DU SOCIAL

NON SCIENCES

### Bac **STMG**

SCIENCES ET TECHNOLOGIES  
DU MANAGEMENT ET DE LA GESTION

4 spécialités en Terminale

- Gestion et finance (GF)
- Mercatique
- Ressources humaines et communication (RHC)
- Systèmes d'information de gestion (SIG)

### Bac **STHR**

SCIENCES ET TECHNOLOGIES  
DE L'HÔTELLERIE  
ET DE LA RESTAURATION

### Bac **STD2A**

SCIENCES ET TECHNOLOGIES  
DU DESIGN ET DES ARTS APPLIQUÉS

### Bac **S2TMD**

SCIENCES ET TECHNIQUES DU THÉÂTRE,  
DE LA MUSIQUE ET DE LA DANSE

Pour + d'info consulter Horizon 2021

<https://www.onisep.fr/horizons21>

### Des enseignements communs à toutes les séries technologiques

ENSEIGNEMENTS COMMUNS	
Français	3 h en 1 <sup>re</sup>
Philosophie	2 h en T <sup>le</sup>
Histoire-géographie	1h30
Enseignement moral et civique	18 h/an
Mathématiques	3 h
LV1 et LV2	4 h
Éducation physique et sportive	2 h
<b>+ 3 spécialités en 1<sup>re</sup> et 2 spécialités en T<sup>le</sup> (voir diapositive suivante)</b>	
<i>+ éventuellement des enseignements optionnels selon la série</i>	
(Enveloppe globalisée) Accompagnement personnalisé Accompagnement au choix de l'orientation Heures de vie de classe	54 h

# La voie professionnelle



## Deux diplômes professionnels :

- Le **CAP** en 2 ans (voir en 1 ou 3 ans sous certaines conditions), pour une insertion immédiate dans l'emploi ou une poursuite d'études ;
- Le **baccalauréat professionnel**, en 3 ans, pour s'insérer dans l'emploi ou poursuivre des études supérieures.

## La formation peut être suivie :

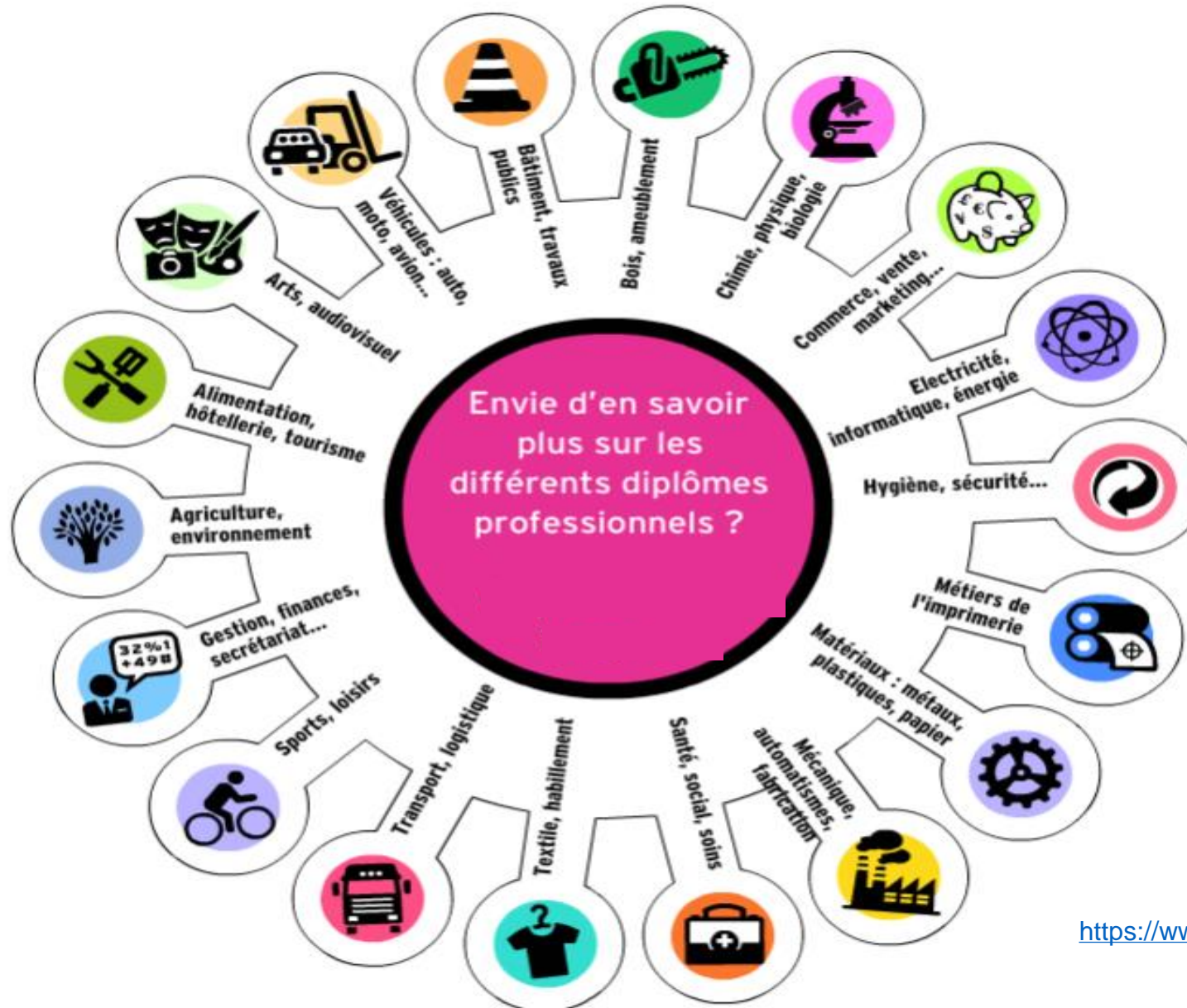
- Sous **statut scolaire** dans un lycée, avec des périodes de stage en entreprise chaque année ;
- En **apprentissage** dans un lycée ou dans un CFA, avec un contrat de travail auprès d'un employeur.



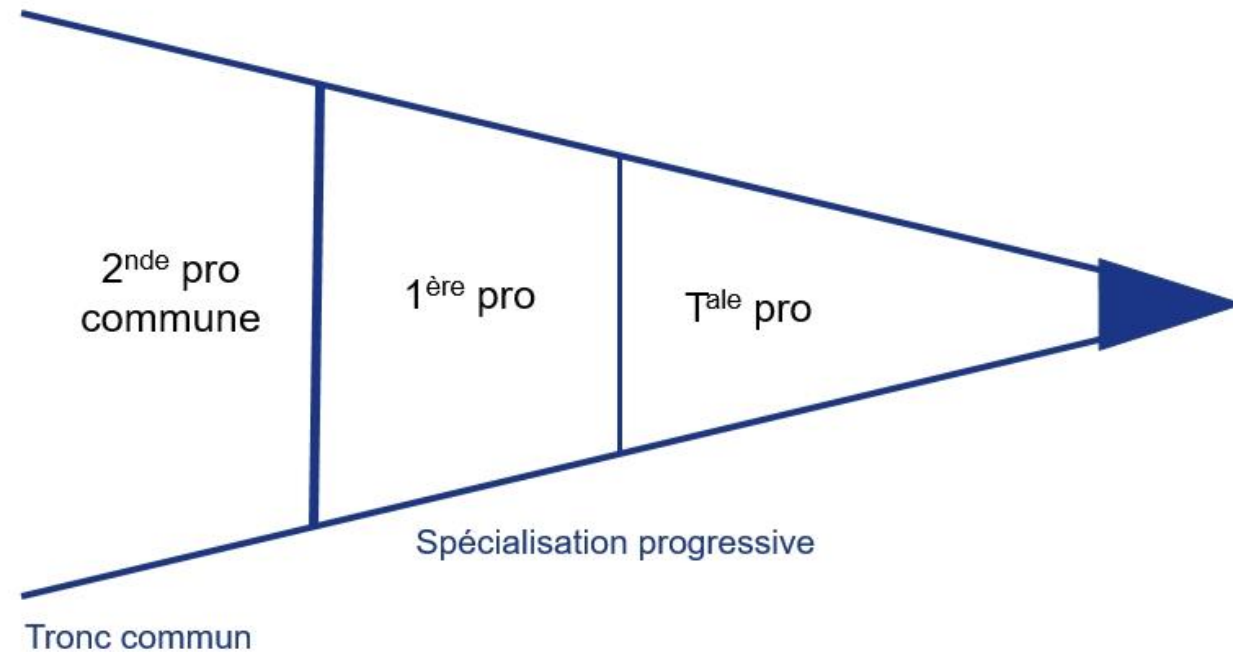
Les places sont limitées, formuler un maximum de vœux (10 maximum).

- NB : pour le privé, c'est à la famille de contacter l'établissement

# La voie professionnelle : différents domaines



## *Choix d'une famille de métiers et une spécialisation progressive*



# Les familles de métiers par ordre alphabétique

## → Métiers de l'aéronautique

- [Aéronautique option avionique](#)
- [Aéronautique option systèmes](#)
- [Aéronautique option structure](#)
- [Aviation générale](#)

## → Métiers de l'agencement, de la menuiserie et de l'ameublement

- [Étude et réalisation d'agencement](#)
- [Technicien de fabrication bois et matériaux associés](#)
- [Technicien menuisier agenceur](#)

## → Métiers de l'alimentation

- [Boucher-charcutier-traiteur](#)
- [Boulangier-pâtissier](#)
- [Poissonnier-écailler-traiteur](#)

## → Métiers de la beauté et du bien-être

- [Esthétique cosmétique parfumerie](#)
- [Métiers de la coiffure](#)

## → Métiers de la construction durable, du bâtiment et des travaux publics

- [Aménagement et finition du bâtiment](#)
- [Interventions sur le patrimoine bâti option A maçonnerie](#)
- [Interventions sur le patrimoine bâti option B charpente](#)
- [Interventions sur le patrimoine bâti option C couverture](#)
- [Menuiserie aluminium-verre](#)
- [Ouvrages du bâtiment: métallerie](#)
- [Technicien du bâtiment: organisation et réalisation du gros œuvre](#)
- [Travaux publics](#)

## → Métiers des études et de la modélisation numérique du bâtiment

- [Technicien d'études du bâtiment option A études et économie](#)
- [Technicien d'études du bâtiment option B assistant en architecture](#)
- [Technicien géomètre-topographe](#)

## → Métiers de la gestion administrative, du transport et de la logistique

- [Assistance à la gestion des organisations et de leurs activités](#)
- [Logistique](#)
- [Organisation de transport de marchandises](#)

## → Métiers de l'hôtellerie-restauration

- [Cuisine](#)
- [Commercialisation et services en restauration](#)

## → Métiers des industries graphiques et de la communication

- [Façonnage de produits imprimés, routage](#)
- [Réalisation de produits imprimés et plurimédias option A productions graphiques](#)
- [Réalisation de produits imprimés et plurimédias option B productions imprimées](#)

# Les familles de métiers par ordre alphabétique

## → Métiers de la maintenance des matériels et des véhicules

- [Maintenance des matériels option A matériels agricoles](#)
- [Maintenance des matériels option B matériels de construction et manutention](#)
- [Maintenance des matériels option C matériels d'espaces verts](#)
- [Maintenance des véhicules option A voitures particulières](#)
- [Maintenance des véhicules option B véhicules de transport routier](#)
- [Maintenance des véhicules option C motocycles](#)

## → Métiers de la mer

- [Conduite et gestion des entreprises maritimes commerce/ plaisance professionnelle, option voile, ou option yacht](#)
- [Conduite et gestion des entreprises maritimes pêche](#)
- [Électromécanicien marin](#)
- [Polyvalent navigant pont/machine](#)

## → Métiers du pilotage et de la maintenance d'installations automatisées

- [Maintenance des systèmes de production connectés](#)
- [Pilote de ligne de production](#)
- [Procédés de la chimie, de l'eau et des papiers cartons](#)
- [Technicien de scierie](#)

## → Métiers de la réalisation d'ensembles mécaniques et industriels

- [Fonderie](#)
- [Microtechniques](#)
- [Technicien en chaudronnerie industrielle](#)
- [Technicien en réalisation de produits mécaniques option réalisation et suivi de productions](#)
- [Technicien en réalisation de produits mécaniques option réalisation et maintenance des outillages](#)
- [Technicien modelleur](#)
- [Traitements des matériaux](#)

## → Métiers de la relation client

- [Métiers de l'accueil](#)
- [Métiers du commerce et de la vente option A animation et gestion de l'espace commercial](#)
- [Métiers du commerce et de la vente option B prospection clientèle et valorisation de l'offre commerciale](#)

## → Métiers des transitions numérique et énergétique

- [Installateur en chauffage, climatisation et énergies renouvelables](#)
- [Maintenance et efficacité énergétique](#)
- [Métiers de l'électricité et de ses environnements connectés](#)
- [Métiers du froid et des énergies renouvelables](#)
- [Systèmes numériques option A SSIHT \(sûreté et sécurité des infrastructures, de l'habitat et du tertiaire\)](#)
- [Systèmes numériques option B ARED \(audiovisuels, réseau et équipement domestiques\)](#)
- [Systèmes numériques option C RISC \(réseaux informatiques et systèmes communicants\)](#)

La filière CIEL, Cybersécurité, Informatique et Réseaux, électronique remplace peu ou prou la filière SN, Systèmes numériques

# Spécialités restantes hors familles de métiers

- Accompagnement, soins et services à la personne option A à domicile
- Accompagnement, soins et services à la personne option B en structure
- Artisanat et métiers d'art -facteur d'orgues option organier
- Artisanat et métiers d'art -facteur d'orgues option tuyautier
- Artisanat et métiers d'art option: communication visuelle plurimédia
- Artisanat et métiers d'art option marchandisage visuel
- Artisanat et métiers d'art option: métiers de l'enseigne et de la signalétique
- Artisanat et métiers d'art option: tapisserie d'ameublement
- Artisanat et métiers d'art option: verrerie scientifique et technique
- Conducteur transport routier marchandises
- Construction des carrosseries

- Cultures marines
- Modélisation et prototypage 3D
- Gestion des pollutions et protection de l'environnement
- Hygiène, propreté, stérilisation
- Maintenance nautique
- Métiers de la mode - vêtements
- Métiers du cuir option chaussures
- Métiers du cuir option maroquinerie
- Métiers du cuir option sellerie garnissage
- Métiers de l'entretien des textiles option A blanchisserie
- Métiers de l'entretien des textiles option B pressing
- Métiers de la sécurité
- Métiers et arts de la pierre
- Optique lunetterie
- Perruquier posticheur
- Photographie

- Plastiques et composites
- Réparation des carrosseries
- Technicien constructeur bois
- Technicien en appareillage orthopédique
- Technicien en prothèse dentaire
- Technicien gaz
- Techniques d'interventions sur installations nucléaires
- Transport fluvial

## PANORAMA DE L'ENSEIGNEMENT AGRICOLE

L'enseignement agricole prépare à la diversité des métiers du vivant, de la terre et de la nature. Production, transformation, aménagement ou services, du CAP au diplôme d'ingénieur, les formations sont variées et présentes à tous les niveaux.





**Point de vigilance**

**Après la 2<sup>nde</sup> professionnelle, priorité aux élèves de l'établissement d'origine :**

Réfléchir à la spécialité du baccalauréat dès maintenant.

## Exemples :

- La 2<sup>nde</sup> professionnelle « GATL » (famille de métier) a 3 spécialités :  
AGORA (Assistance à la Gestion des Organisations et de leurs Activités)  
OTM (Organisation de Transport de Marchandises)  
✘ Logistique (pas prioritaire sur le LP)

- La 2<sup>nde</sup> professionnelle « MRC » a 3 spécialités, présentes au LP M. Dassault.  
La poursuite dans la spécialité voulue se fait alors en fonction du nombre de demandes et du dossier scolaire.

NB : on peut aussi demander une section européenne en filière professionnelle (tertiaire).

Ex. LP Dassault, anglais en Accueil, Vente, Commerce, AGORA

## La répartition des enseignements en bac pro

### LA RÉPARTITION DES ENSEIGNEMENTS EN BAC PRO

#### Enseignements professionnels, avec entre autres

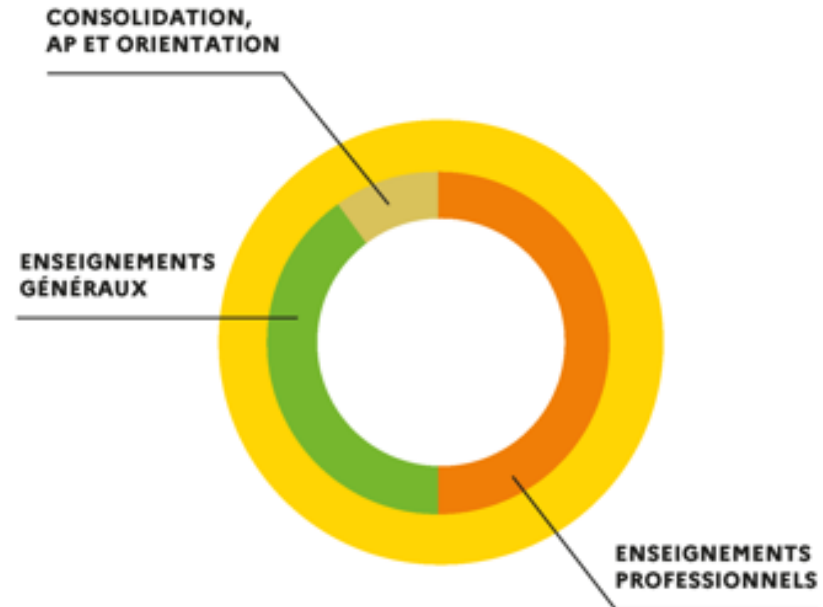
- une co-intervention entre l'enseignement professionnel et l'enseignement général, dont le français, les mathématiques et toutes les disciplines dont le choix est proposé et décidé en conseil pédagogique et conseil d'administration, selon les projets engagés.
- la réalisation d'un projet sur les deux dernières années (œuvre concrète et interdisciplinaire), qui fait l'objet d'un suivi pédagogique évalué (noté sur le livret scolaire ou de formation) pendant son élaboration, ainsi qu'une épreuve orale de quinze minutes (cinq minutes de présentation et dix minutes de questionnement) en terminale.

#### Enseignements généraux

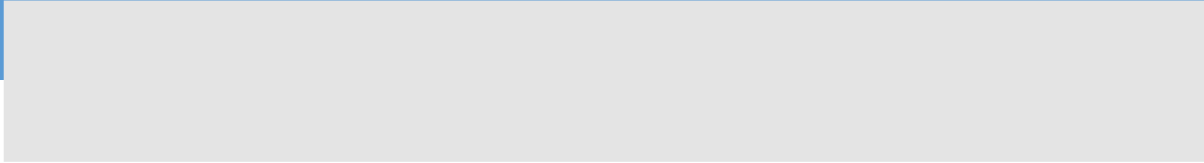
- Français, Histoire-Géographie, Éducation civique et morale, Langue vivante A, Mathématiques, Physique-Chimie ou Langue vivante B, Arts, Éducation physique et sportive.

#### Périodes de formation en entreprise (PFMP)

- 18 à 22 semaines sur les 3 années de formation selon la spécialité du baccalauréat professionnel
- Une allocation de stage (50 € en 2<sup>de</sup> pro, 75 € en 1<sup>re</sup> pro et 100 € en terminale pro, par semaine de PFMP) est versée par l'État.



# Le processus d'orientation





## Je prends en compte :

- Mes intérêts
- Mes capacités de travail, ma motivation
- Mes résultats scolaires actuels
- Mes projets d'études ou de métiers

Je m'informe sur les différentes voies, les spécialités (EDS, Spé).

Je me renseigne sur ce qui existe et sur ce qui peut me correspondre.

Je recherche sur le répertoire des formations de l'académie : [Guide pratique et répertoire des formations après la 3ème](#)



- Prendre avis et conseils auprès de mon professeur principal
- Faire des mini-stages en lycée, participer aux journées portes ouvertes, au salon Aquitec (26-28 février)

<https://www.onisep.fr/pres-de-chez-vous/nouvelle-aquitaine>

- Rencontrer la Psychologue du collège sur site ou au CIO

Catherine Maisonneuve, Psychologue Éducation Nationale  
spécialité Education, Développement, conseil en Orientation scolaire et professionnelle



**Au collège :**

le lundi après-midi et jeudi matin  
Prendre Rdv à la vie scolaire

**Au CIO :**

le jeudi après-midi (1sem/2) de 13h à 17h  
Prendre Rdv au 05-56-80-40-57  
Le CIO est ouvert pendant les vacances scolaires

**Merci de votre attention**