



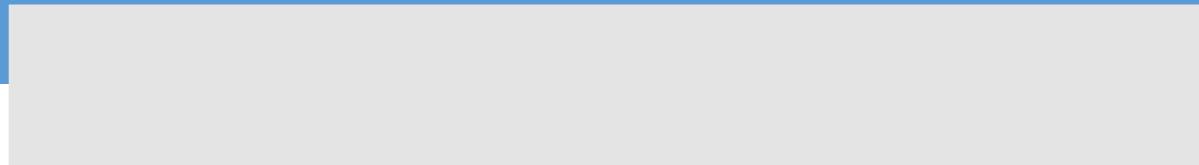
Choisir son orientation après la classe de 3ème



Sommaire

- Les voies de formation après la classe de 3^{ème}
- La voie générale / La voie technologique
- La voie professionnelle
- Le processus d'orientation

Les voies de formation après la classe de 3^{ème}



Les formations après la classe de 3^{ème}

VOIE GÉNÉRALE ET TECHNOLOGIQUE

Études supérieures

Études supérieures

Bac général

Terminale générale

Première générale

Bac techno.
STMG – STI2D – ST2S – STL - ...

Terminale techno.
STMG – STI2D – ST2S – STL - ...

Première techno.
STMG – STI2D – ST2S – STL - ...

2nde générale et technologique

Classe de 3^{ème}

VOIE PROFESSIONNELLE

Vie active

Ou poursuite d'études courtes

Bac
professionnel

Terminale
professionnelle

Première
professionnelle

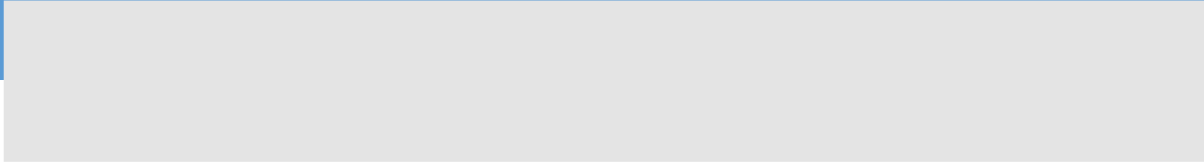
Seconde
professionnelle

CAP

Terminale de
CAP

1^{ère} année de
CAP

La voie générale



La classe de seconde est commune à tous les élèves.

Ils suivent des cours communs: 26h

- Français (4h)
- Histoire – géographie (3h)
- Langue vivante A et langue vivante B (5h30)
- Sciences économiques et sociales (1h30)
- Mathématiques (4h)
- Physique – chimie (3h)
- Sciences de la vie et de la Terre (1h30)
- Éducation physique et sportive (2h)
- Enseignement moral et civique (18h / an)
- Sciences numériques et technologie (1h30)

- + options (LCA, LVE, options technologiques, ...)

Ils bénéficient d'un accompagnement

- Un **test de positionnement** en début d'année pour connaître ses acquis et ses besoins en français et en mathématiques
- Un **accompagnement personnalisé** en fonction des besoins de l'élève
- Du temps consacré à l'**orientation**

2 Enseignements optionnels non obligatoires

1 enseignement général (3h) parmi :

- Langues et cultures de l'Antiquité : latin
- Langues et cultures de l'Antiquité : grec
- Langue vivante C
- Arts
- Arts du cirque (6h)
- EPS
- Écologie-agronomie-territoires-développement durable

1 enseignement technologique (1h30) parmi :

- Management et gestion
- Santé et social
- Biotechnologies
- Sciences et laboratoire
- Sciences de l'ingénieur
- Création et innovation technologiques
- Création et culture – design

En LEGTA

- Hippologie et équitation ou autres pratiques sportives
- Pratiques sociales et culturelles
- Pratiques professionnelles
- Atelier artistique

Tous les élèves de Seconde générale et technologique peuvent **choisir au plus deux enseignements optionnels**. **Une exception:** Les enseignements optionnels de LCA latin et grec sont cumulables.

Les enseignements généraux optionnels : *Zoom sur le lycée Fernand Daguin à Mérignac*

1 enseignement général (3h) parmi :

- Latin (Grec sous réserve)
- Italien
- Histoire des Arts

Des sections particulières :

- Section sportive (football, activités aquatiques et secourisme)
- Sections européennes : allemand, anglais, espagnol (se renseigner au préalable)
- Brevet Initiation Aéronautique



[carte des formations après la 3ème](#)

Le cycle 1^{ère}-Terminale générale

■ Enseignements communs: 16h/15h30

- Français / Philosophie : 4h
- Histoire-géographie : 3h
- LVA et LVB : 4h30 / 4h
- Éducation physique et sportive : 2h
- Enseignement scientifique : 2h
- Enseignement moral et civique : 18h annuelles

■ 1 enseignement optionnel (2 possibles en terminale, 3h par option) à choisir parmi :

- Langue vivante
- Arts
- Éducation physique et sportive
- Langues et cultures de l'antiquité
- Mathématiques (experte ou complémentaire) **en terminale**
- Droits et grands enjeux du monde contemporain (**terminale**)

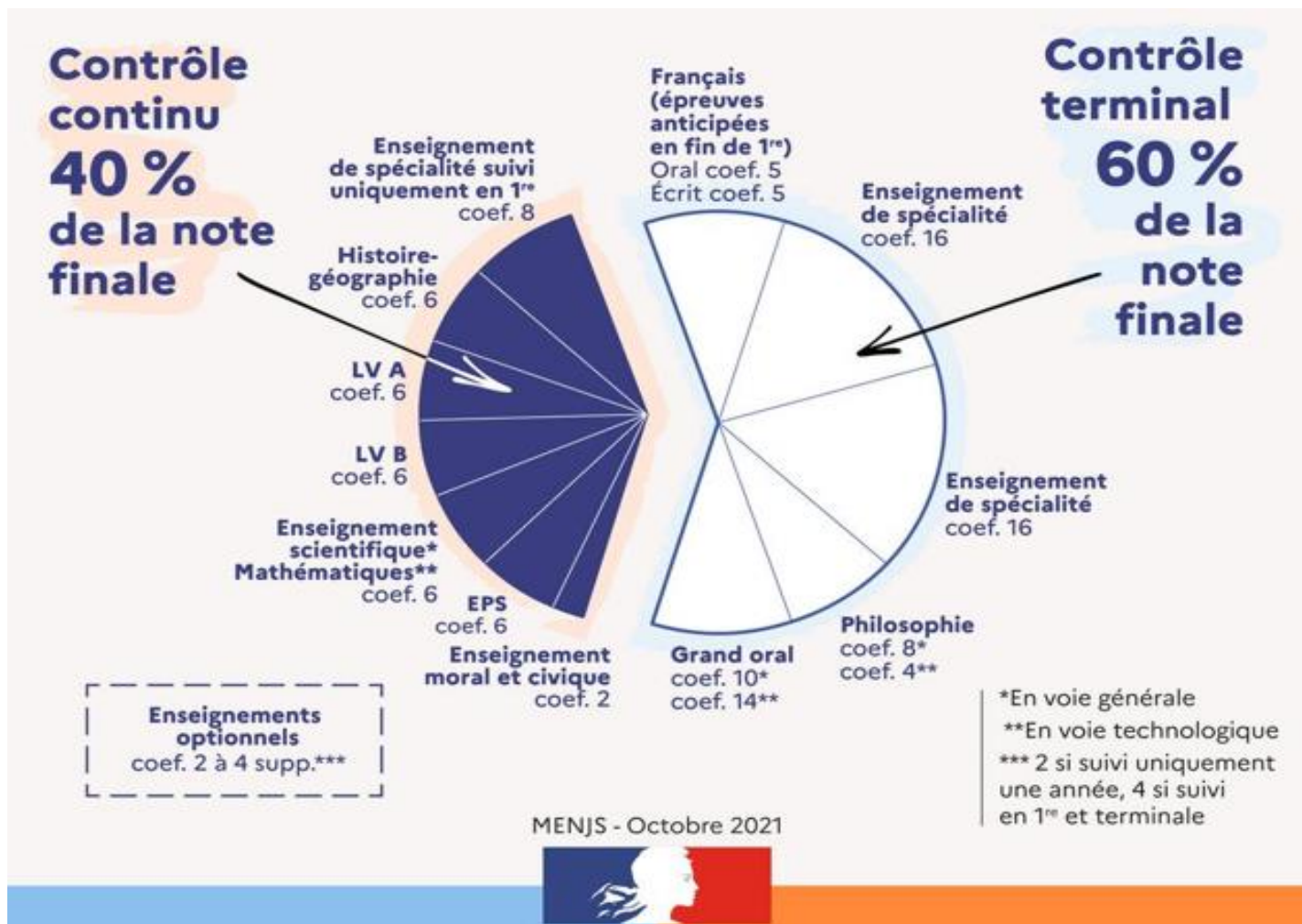
■ 3 enseignements de spécialité en 1ere (4h par spécialité) puis 2 en terminale (6h par spécialité) à choisir parmi :

- Mathématiques
- Physique-chimie
- Sciences de la Vie et de la Terre
- Sciences économiques et sociales
- Histoire géographie, géopolitique et sciences politiques
- Humanités, littérature et philosophie
- Langues, littératures et cultures étrangères et régionales
- Numérique et sciences informatiques
- Sciences de l'ingénieur
- Littérature, langues et cultures de l'Antiquité
- Arts (arts plastiques ou musique ou théâtre ou cinéma-audiovisuel ou danse ou histoire des arts)
- Biologie écologie (dans les lycées agricoles uniquement)

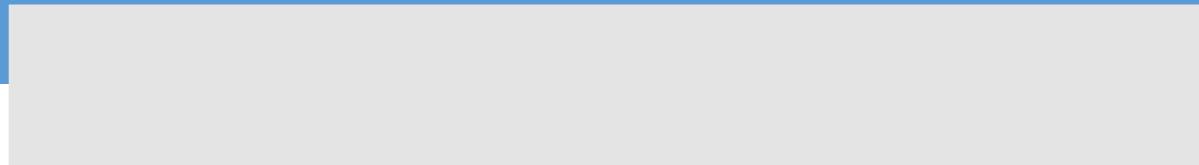
NB : certains enseignements, comme Sciences de l'ingénieur, ne sont pas présents dans l'ensemble des lycées.

A partir de la rentrée 2023, les mathématiques sont réintroduits dans le tronc commun, 1h30 par semaine

Les épreuves du nouveau baccalauréat général



La voie technologique



6 séries technologiques

ST2D SCIENCES & TECHNOLOGIES INDUSTRIELLES 	STL SCIENCES & TECHNOLOGIES DE LABORATOIRE 	STAV SCIENCES & TECHNOLOGIES DE L'AGRONOMIE & DU VIVANT 
STMG SCIENCES & TECHNOLOGIES DU MANAGEMENT ET DE LA GESTION 	ST2S SCIENCES & TECHNOLOGIES DE LA SANTE & DU SOCIAL 	STD2A SCIENCES & TECHNOLOGIES DESIGN & ARTS APPLIQUES 

2 séries spécifiques

S2TMD THEATRE MUSIQUE-DANSE 	STHR Hôtellerie-Restauration 
--	---

Pour aller plus loin : <https://www.onisep.fr/Choisir-mes-etudes/au-lycee-au-cfa/Au-lycee-general-et-technologique/La-voie-technologique-en-premiere-et-terminale>

Voie ----->

Domaine ↙

TECHNOLOGIQUE

SCIENCES

Bac **STI2D**

SCIENCES ET TECHNOLOGIES
DE L'INDUSTRIE ET DU
DÉVELOPPEMENT DURABLE

4 spécialités en Terminale

- Innovation technologique et éco-conception (ITEC)
- Systèmes d'information et numérique (SIN)
- Énergies et environnement (EE)
- Architecture et construction (AC)

Bac **STL**

SCIENCES ET TECHNOLOGIES
DE LABORATOIRE

2 spécialités dès la classe de Première

- Biotechnologie
- Sciences physiques & chimiques en laboratoire (SPCL)

Bac **STAV**

SCIENCES ET TECHNOLOGIES
DE L'AGRONOMIE ET DU VIVANT

5 domaines technologiques

- Aménagement - Production - Agroéquipement
- Services - Transformation

Bac **ST2S**

SCIENCES ET TECHNOLOGIES
DE LA SANTÉ ET DU SOCIAL

NON SCIENCES

Bac **STMG**

SCIENCES ET TECHNOLOGIES
DU MANAGEMENT ET DE LA GESTION

4 spécialités en Terminale

- Gestion et finance (GF)
- Mercatique
- Ressources humaines et communication (RHC)
- Systèmes d'information de gestion (SIG)

Bac **STHR**

SCIENCES ET TECHNOLOGIES
DE L'HÔTELLERIE
ET DE LA RESTAURATION

Bac **STD2A**

SCIENCES ET TECHNOLOGIES
DU DESIGN ET DES ARTS APPLIQUÉS

Bac **S2TMD**

SCIENCES ET TECHNIQUES DU THÉÂTRE,
DE LA MUSIQUE ET DE LA DANSE

Pour + d'info consulter Horizon 2021

<https://www.horizons21.fr/>

Le cycle 1^{ère}-Terminale technologique

Enseignements communs à toutes les séries : 14h en 1^{ère} / 13h en terminale

- Français : 3h (1^{ère}) / Philosophie: 2h (terminale)
- Histoire-géographie : 1h30
- LVA et LVB : 4h
- Éducation physique et sportive : 2h
- Mathématiques : 3h
- Enseignement moral et civique : 18h30 annuelles

Enseignements de spécialité propres à la série choisie

Deux enseignements optionnels au plus à choisir parmi :

Langue vivante C (série STHR)

Arts

Éducation physique et sportive

La voie professionnelle



La voie professionnelle : différents domaines



<http://www.nouvelle-voiepro.fr/>

Deux diplômes professionnels :

- Le **CAP** en 2 ans (voir en 1 ou 3 ans sous certaines conditions), pour une insertion immédiate dans l'emploi ou une poursuite d'études ;
- Le **baccalauréat professionnel**, en 3 ans, pour s'insérer dans l'emploi ou poursuivre des études supérieures.

La formation peut être suivie :

- Sous **statut scolaire** dans un lycée, avec des périodes de stage en entreprise chaque année ;
- En **apprentissage** dans un lycée ou dans un CFA, avec un contrat de travail auprès d'un employeur.



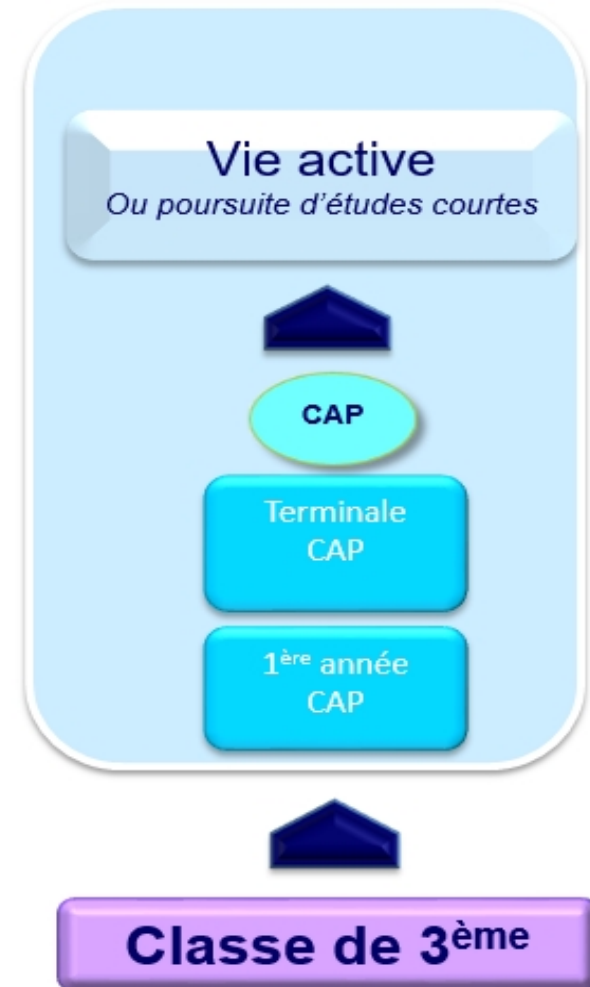
L'élève de 3^{ème} peut formuler jusqu'à 10 vœux de formation

2 « types » de C.A.P. en lycée :

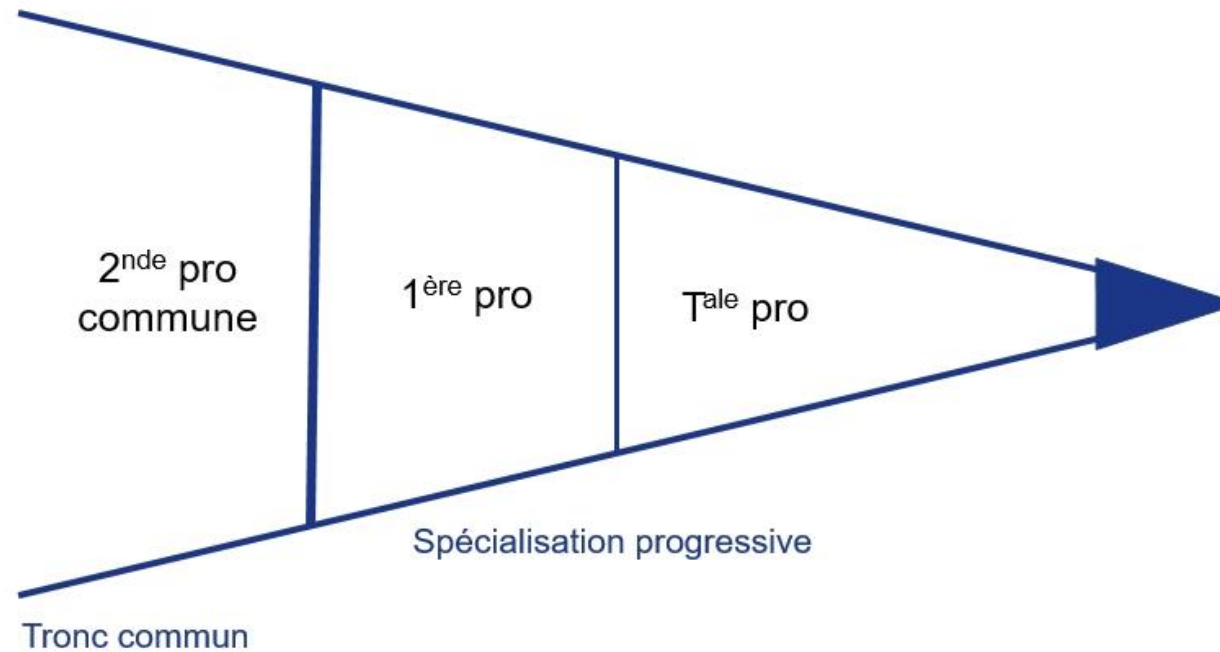
- Quelques CAP accessibles après la 3^{ème} générale.

Ex CAP : *Fleuriste, Agent de sécurité, Coiffure, Tailleur de pierre...*

- Des CAP (la plupart) accessibles en priorité aux 3^{ème} UPE2A, 3^{ème} SEGPA (bonus dans AFFELNET).



Une spécialisation progressive



Ce modèle, à terme, s'appliquera à l'ensemble des formations professionnelles



Point de vigilance

Après la 2nde professionnelle, priorité aux élèves de l'établissement d'origine :

Bien réfléchir à la spécialité du baccalauréat qui vous intéresse dès la classe de 3^{ème}.

Exemples :

La 2nde professionnelle « GA, transport, logistique » est proposée au LP M. Dassault.

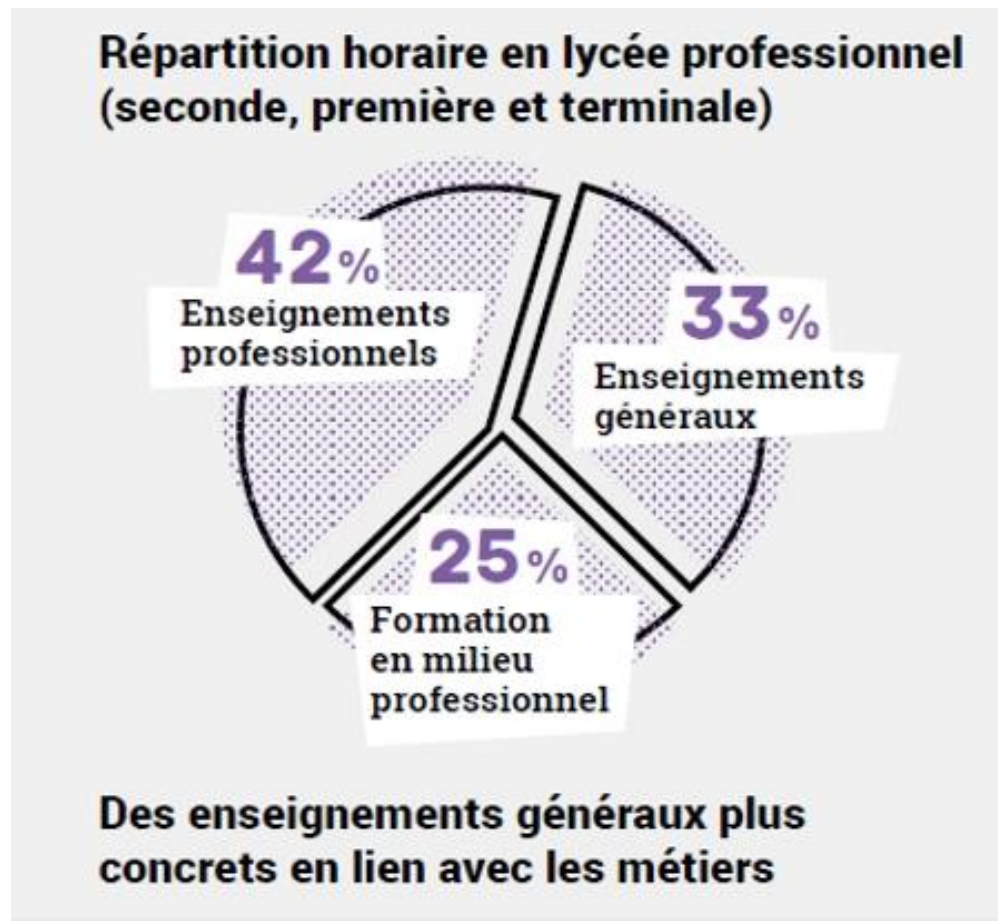
On peut poursuivre dans ce lycée dans la spécialité GA (AGORA) et Transport.

Mais pour la spécialité Logistique, vous n'êtes pas prioritaire (hors LP).

Pour « Métiers Relation Clients », par contre, l'ensemble des spécialités sont présentes dans le LP M. Dassault. La poursuite dans la spécialité voulue se fait alors en fonction du nombre de demandes et du dossier scolaire.

NB : on peut aussi demander une section européenne en filière professionnelle

De nouvelles manières d'apprendre



Le processus d'orientation





Je prends en compte :

- Mes intérêts
- Mes capacités de travail, ma motivation
- Mes résultats scolaires actuels
- Mes projets d'études ou de métiers

Je m'informe sur les différentes voies, spécialités.

Je me renseigne sur ce qui existe et sur ce qui peut me correspondre.

Je recherche sur le répertoire des formations de l'académie :



[carte des formations après la 3ème](#)

- Je prends avis et conseils auprès de mon professeur principal
- Je demande de faire des mini-stages en lycée, je participe aux journées portes ouvertes ...
- Je rencontre la Psychologue Éducation Nationale / je prends RDV au CIO



Catherine Maisonneuve, Psychologue Éducation Nationale
spécialité Education, Développement, conseil en Orientation scolaire et professionnelle

Au collège :

le jeudi de 8h30 à 16h30
Prendre Rdv à la vie scolaire

Au CIO à Talence :

le mardi après-midi de 13h à 17h
Prendre Rdv au 05-56-80-40-57

Merci de votre attention